

Brava Casa

PROGETTO ESCLUSIVO

**35 MILIONI
PER ARREDARE
65 MQ**



Shopping a tema

LEI & LUI : SPAZI PERSONALIZZATI

Case da copiare

• arredi d'eccezione

L'ORIENTE IN CITTA'

A Milano, un appartamento degli anni Trenta, completamente ristrutturato, è l'abitazione di una giovane coppia con bimbo. Per l'arredo, mobili d'epoca, suggestioni dell'India antica e grande attenzione ai dettagli di stile.

Servizio di Scilla Velati - Testi di Monique Mizrahil
Foto di Silvio Wolf

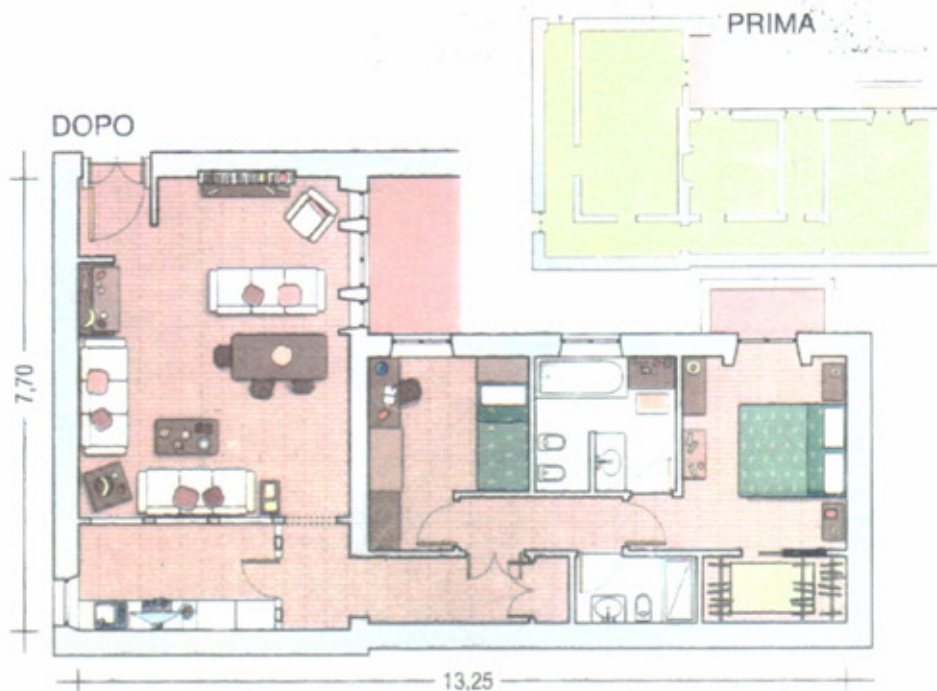


◆ **Qui sopra e nella foto grande**, il soggiorno. La parete di fondo, che separa questo ambiente dalla cucina, è una sorta di «quinta» disegnata da cinque antiche colonne in legno e una finestra decorata in bronzo. Tutto il materiale necessario per questo insolito allestimento, comprese le travi e le modanature degli archi, proviene dall'India ed è stato acquistato da Co.se.bro.

I cristalli acidati degli archi (Vetreria Marini) sono illuminati da una serie di lampade a scomparsa, alloggiata nella scanalatura della trave e comandate a distanza. Pavimento a listoni di iroko inchiodati (da 200 a 240 cm, Ghilardi), boiserie color avorio, soffitto decorato a stucco. Divani di De Padova, tavolo d'angolo e lampada di Il Cirmolo, maschere africane.

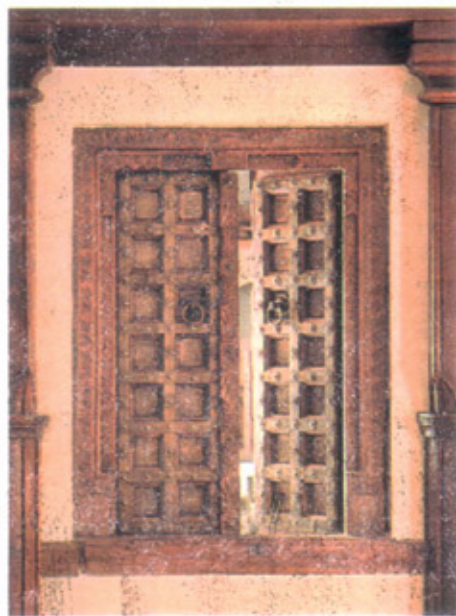






Demolizione & ricostruzione

Le piante qui accanto mostrano la distribuzione degli spazi prima e dopo la ristrutturazione eseguita dall'architetto Maurizio Lazzari (tel. 02/3313447). Originariamente l'appartamento (circa 90 mq) era composto da un lungo corridoio a «L» che disimpegnava gli ambienti con enorme spreco di spazio. A parte l'unico muro portante, tutti gli altri sono stati demoliti. La nuova disposizione, che recupera in gran parte la metratura del vecchio corridoio, comprende un grande soggiorno, una cucina non abitabile ma con un angolo per la colazione, due camere da letto, due bagni, un ripostiglio, una cabina-armadio.



◆ **Nella pagina accanto,** l'angolo pranzo. Il tavolo è un fraterno del '600 (cm 60x200) mentre le sedie, americane, sono di fine '800; alla parete, cassettoni del '700 piemontese (tutto di Il Cirmolo). Collezione di argenti inglesi e scozzesi, calorifero d'epoca in ghisa.

Qui sopra, ancora uno sguardo sul soggiorno. I quadri del XVII e XVIII secolo provengono da un'asta di Sotheby's.

All'estrema sinistra, dettaglio del disimpegno della zona giorno, trasformato dai padroni di casa in una piccola «galleria» d'arte. Sullo sfondo, grande specchiera del '700 con cornice dorata (Il Cirmolo). Alle pareti, boiserie e stucco veneziano, tutto color avorio. **Qui accanto,** l'antica finestra indiana in bronzo che si apre sulla cucina.



◆ **Qui sopra**, la cucina. Gli arredi color avorio, realizzati su disegno del progettista con piano di lavoro in marmo di Carrara, ospitano elettrodomestici in acciaio che danno un'immagine molto tecnica a questo spazio di lavoro: forno Whirlpool, cappa Faber e piano di cottura Alpes-Inox. Uno specchio corre lungo la parete tra basi e pensili, moltiplicando visivamente il volume dell'ambiente.

All'estrema sinistra, la camera matrimoniale: arredi di famiglia, copriletto di Versace Home. **A sinistra**, la «galleria» che dà accesso alla zona notte. **Nella pagina accanto**, uno dei due bagni, con rivestimenti in marmo rosa del Portogallo, sanitari Cesame e idromassaggio Jacuzzi.

